

# QUAD 33-303-FM3

HANDLEIDING

Vintage Audio Repair  
Maart 2022



# INHOUDSOPGAVE

QUAD 33-303-FM3

INLEIDING	3
INSTEKKKAARTJES.	4/5/6
AANSLUITEN 33 303.	7/8/9/10
KABELS	11
AANSLUITEN FM3	12
BEDIENING FM3	13
KABELS	14/15/16
BEDIENING 33-303	17/18
NIEUWE PCB'S	19
NUTTIGE PAGINA'S	20
HANDLEIDINGEN	21
PRIJSLIJST	22/23
FOTO'S	24

# INLEIDING

QUAD 33-303-FM3

**GEFELICITEERD MET DE AANKOOP VAN  
UW "NIEUWE" QUAD SET.**

ONDANKS HET FEIT DAT HET ONTWERP VAN DEZE SET UIT 1967 STAMT EN DUS EEN HALVE EEUW OUD IS, ZAL DEZE SET U NOG JAREN KUNNEN LATEN GENIETEN VAN UW FAVORIETE MUZIEK. DE KLANK VAN DEZE SET IS VOLGENS VELE MUZIEKLIEFHEBBERS NOG STEEDS ONOVERTROFFEN.

HET AANSLUITEN VAN UW VINTAGE QUAD SET IS NIET MOEILIK MAAR WIJKT WEL AF VAN MODERNE HIFI APPARATUUR. VANDAAR DAT WE EEN HANDLEIDING HEBBEN GESCHREVEN OM U HIERMEE OP WEG TE HELPEN. UITERAARD KUNT U ALTIJD CONTACT MET ONS OPNEMEN MOCHT U TOCH NOG VRAGEN OF OPMERKINGEN HEBBEN.

WIJ WENSEN U NOG VEEL LUISTERPLEZIER MET UW SET.

**ESTHER ENGELEN & ABBE DE GROOT**

# INSTEKKKAARTJES

## QUAD 33

IN SOMMIGE GEVALLEN ZITTEN DE 3 INSTEKKKAARTJES NIET IN DE QUAD 33. DIT DOEN WE OM BESCHADIGINGEN VAN DE KWETSBARE CONTACTEN VAN DE INSTEKKKAARTJES TE VOORKOMEN TIJDENS TRANSPORT.

HET BETREFT DE 3 INGEBOUWDE INSTEKKKAARTJES, DE 2 INSTEKKKAARTJES DIE ZICH AAN DE ACHTERKANT BEVINDEN VERWIJDEREN WE NOOIT TIJDENS TRANSPORT OMDAT DEZE PRAKTISCH NOOIT VERSCHUIVEN.

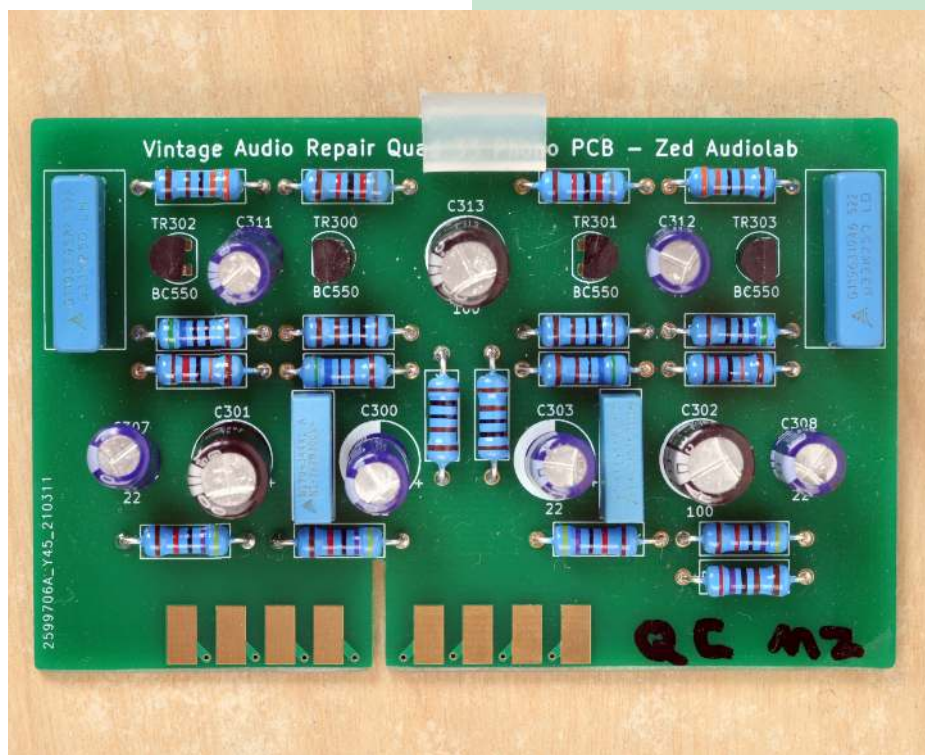
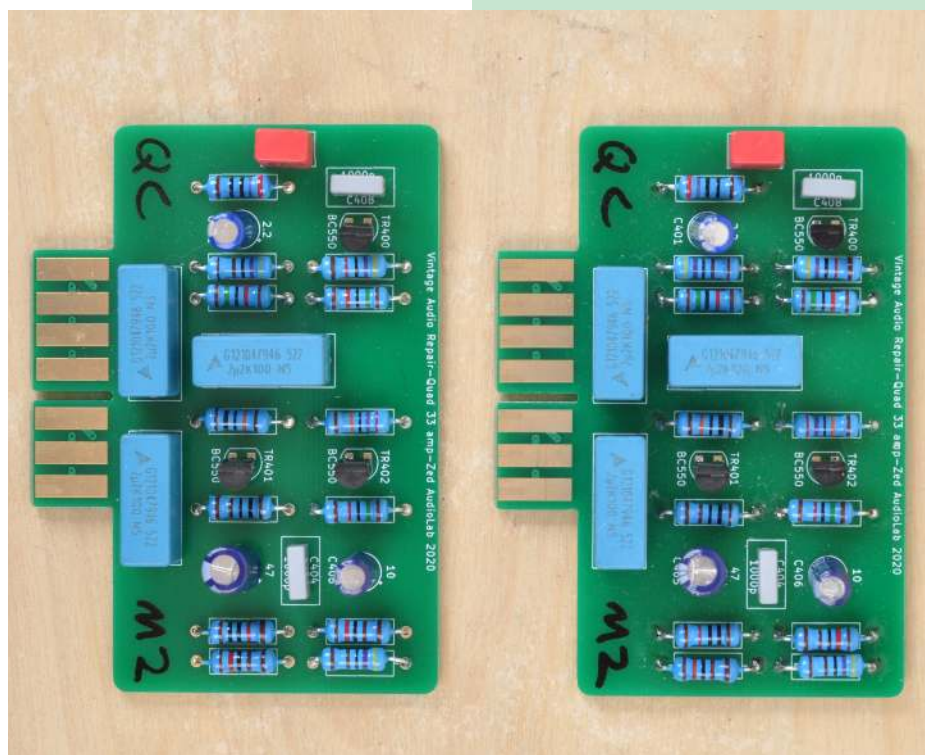
OM DE INSTEKKKAARTJES NA TRANSPORT IN DE QUAD 33 TE INSTALLEREN DIENEN DE 2 GROTE SCHROEVEN AAN DE ACHTERKANT LOSGESCHROEFT TE WORDEN. DAARNA KAN DE KAP VOORZICHTIG VAN HET CHASSIS GESCHOVEN WORDEN. LET ER DAARBIJ OP DAT DE SOLDERINGEN AAN DE ONDERKANT NIET TEGEN DE RAND VAN DE KAP SCHRAPEN.

U ZIET NU AAN DE BINNENKANT DE 3 CONNECTOREN VOOR DE INSTEKKKAARTJES. OP DE FOTO OP DE VOLGENDE PAGINA ZIET U HOE U DEZE KAARTJES MOET PLAATSEN. DE TWEE IDENTIEKE PREAMP KAARTJES KUNT U WILLEKEURIG IN DE TWEE IDENTIEKE CONNECTOREN PLAATSEN.

HET DERDE, AFWIJKENDE INSTEKKKAARTJE PLAATST U IN DE CONNECTOR LINKS MET DE COMPONENTEN NAAR BINNEN GERICHT.

# INSTEKKKAARTJES

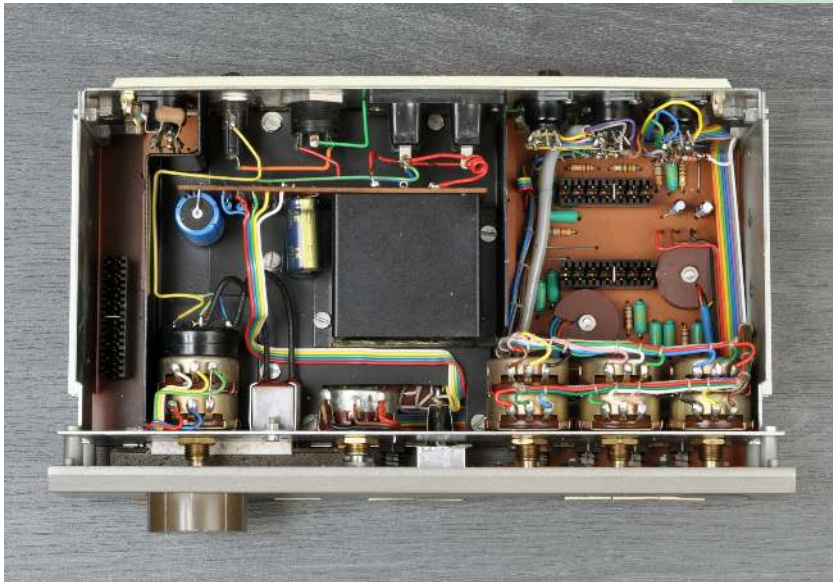
QUAD 33



Quad 33 nieuwe printen

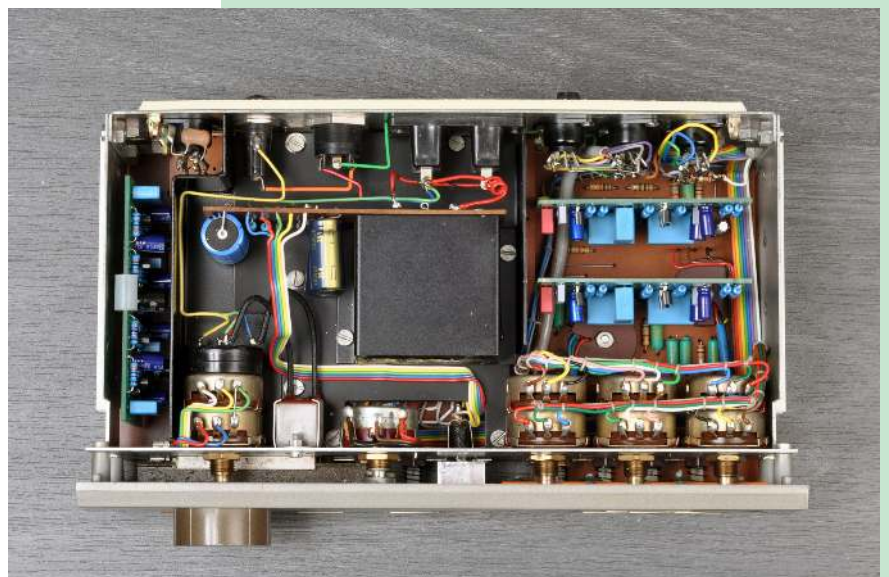
# INSTEKKAARTJES

QUAD 33



Hier ziet u de drie sleuven waarin u de insteekkaartjes moet plaatsen

Hier ziet u hoe u de drie insteekkaartjes moet plaatsen.



Wanneer de insteekkaartjes in de gleuven zitten (aanduwen) dan kunt u de behuizing weer terugplaatsen en de schroeven aandraaien. Duw voor de zekerheid ook de tape en disc adapter aan die aan de achterkant van de Quad 33 zitten (buitenkant).

# AANSLUITEN

## QUAD 33 & 303

De 303 eindversterker zit met twee kabels verbonden met de 33 voorversterker. De 303 krijgt via een speciale voedingskabel zijn spanning uit de 33. Hiermee wordt de 303 automatisch tegelijkertijd in- en uitgeschakeld met de 33..



De ronde plug van de voedingskabel gaat in de 303. Let bij de DIN4 kabel er op dat de pinnetjes juist zitten om beschadigingen van de connector te voorkomen.



# AANSLUITEN

## QUAD 33 & 303

Tussen de 33 - 303 zit een 4 polige DIN kabel waarmee het signaal van de 33 naar de 303 gaat. Deze kabel moet met de grootst mogelijke zorg worden geplaatst. Het is helaas vrij makkelijk om de plug verkeerd om in de connector te plaatsen. Kijk daarom goed of u de plug precies goed in de connector stopt, anders zal er een brom te horen zijn en kunnen de connectoren beschadigd raken.





# AANSLUITEN

## QUAD 33 & 303

De luidsprekeraansluitingen zijn redelijk voor zichzelf sprekend. L is voor de linker luidspreker, R is voor de rechter luidspreker. Op de rode terminals dient de + van de luidsprekers aangesloten te worden en op de zwarte terminals de - van de luidspreker.



Zorg ervoor dat de draden of de metalen banana-pluggen niet tegen elkaar aan komen want dat kan kortsluiting veroorzaken. Vintage Audio Repair levert voor 20 euro een set speaker pluggen die goed passen in de 303 waardoor het risico op kortsluiting minimaal is.

# AANSLUITEN

## QUAD 33 & 303

De Quad 33 is het middelpunt van uw hifi installatie. Naast de 303 dient u ook al uw afspeel-bronnen op de 33 aan te sluiten. De 33 kent de volgende ingangen:

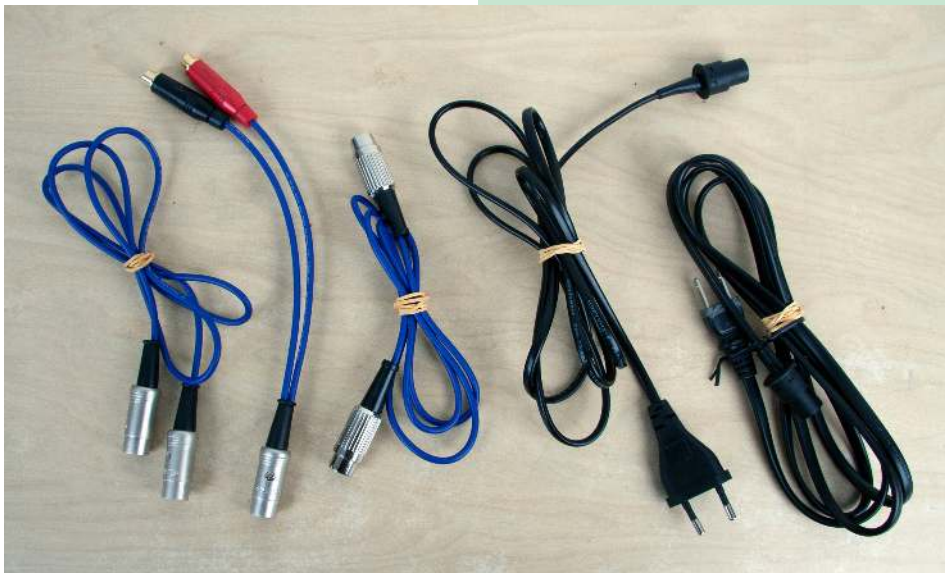
- DISC - Alleen voor een platenspeler
- RADIO1 - Tuner (FM3) / CDspeler / streamer / telefoon
- RADIO2 - Tuner (FM3) / CDspeler / streamer / telefoon \*
- TAPE replay - Tuner (FM3) / CDspeler / streamer / telefoon
- OUTPUT - DIN4 kabel die naar de 303 (of 405) gaat, zie pagina 4
- Mains out - Voedingskabel van de 303 (of 405) en FM3
- 2A 50 - 60Hz - Hierop sluit u de voedingskabel van de 33 aan.



# KABELS

QUAD 33-303-FM3

\*Tijdens een revisie zullen wij Radio 2 geschikt maken voor moderne bronnen zoals CD speler, streamer en telefoon. Dit heeft te maken met de ingangsgevoeligheid. Geef het aan als u meerdere ingangen wilt laten aanpassen.



Omdat de 33 volledig met DIN aansluitingen is uitgerust dient u verloopjes te gebruiken om uw 33 aan te sluiten op moderne apparatuur. Omdat iedereen andere bronnen heeft leveren wij een scala aan hoogwaardige verloopkabeltjes waarmee het mogelijk is om praktisch elke bron om de 33 aan te sluiten. Indien u naderhand nog extra / andere kabels nodig heeft dan kunnen we die voor 35 / 37,50 euro per stuk leveren. Op pagina 10 een overzicht van de mogelijkheden.

# AANSLUITEN

## QUAD FM3

De Quad FM3 laat zich vrij gemakkelijk aansluiten op de 33. De FM3 is gemaakt om te combineren met de 33 want de FM3 heeft zelf geen aan / uit knop. In- en uitschakelen gebeurt dus met de 33, net als bij de 303. De voedingskabel tussen de FM3 en 33 is exact hetzelfde als degene die tussen de 303 en 33 gebruikt wordt en dient overeenkomstig aangesloten te worden.

Tussen de FM3 - 33 zit een 5 polige DIN kabel waarmee het signaal van de FM3 naar de 33 gaat.

Verder zit er een coax connector op de FM3 waarop de antenne aangesloten dient te worden. De FM3 heeft een stabiel antenne signaal nodig om goed te kunnen werken. Neem de tijd om de antenne de juiste plek te geven door op zoek te gaan naar de plek waar het radio ontvangst het minste ruist.



# BEDIENING

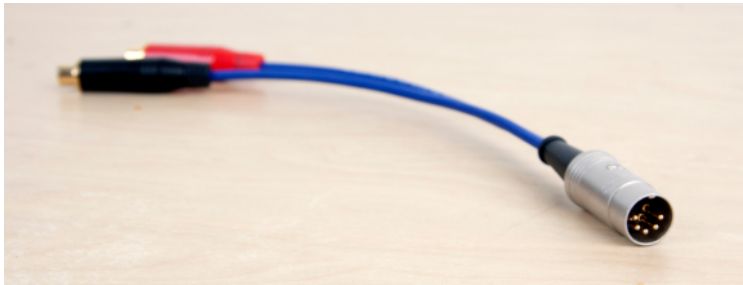
## QUAD FM3

De FM3 staat altijd automatisch aan wanneer u de 33 inschakelt. Wanneer u naar de radio wilt luisteren selecteert u RADIO1 op de 33. Daarna hoort u het geluid van de FM3. Door aan de afstemknop te draaien ziet u de naald van de tuner over het schaalte bewegen. Bent u in de buurt van een zender dan zult u zien dat de twee lampjes niet even fel branden. Een antenne is tegenwoordig wel altijd nodig. Pas als u exact goed heeft afgestemd branden ze even fel (vooral in het donker goed te zien). Deze lampjes zijn dus een hulpmiddel om precies op de zender af te kunnen stemmen. Indien de uitzending in stereo is (tegenwoordig bijna alle uitzendingen) dan zal bij perfecte afstemming ook het stereo lampje gaan branden.



# KABELS

QUAD 33-303-FM3



DIN5 - female cinch : Verloop kabeltje waarmee u uw huidige cinch kabel kunt blijven gebruiken, handig als u bijvoorbeeld een platenspeler heeft waarbij de cinch kabel vast aan de platenspeler zit of wanneer u hoogwaardige interlinks heeft die u wilt blijven gebruiken.



DIN5 - male cinch: Om moderne bronnen zoals een CD speler of een streamer aan te sluiten op de Quad 33.



DIN4 - DIN4: Om de 33 op de 303 aan te sluiten



# KABELS

QUAD 33-303-FM3



DIN5 - 3.5mm minjack: Een populaire kabel die gebruikt wordt om een bron met een hoofdtelefoonaansluiting aan te sluiten op de 33.



DIN5 - DIN5: om de FM3 op de 33 aan te sluiten.

# KABELS

QUAD 33-303-FM3



Voedingskabel 303 / FM3 naar 33



Voedingskabel 33 naar stopcontact



# BEDIENING

## QUAD 33 & 303

De 33 is het control center van u set en bevat, op de afstemknop van de FM3 na, alle knoppen. Bij een revisie met nieuwe PCB printen zullen wij in bijna alle gevallen de potmeter vervangen door een ALPS potmeter. Hierbij vervalt de aan / uit schakelaar die op de volume regelaar zat. In plaats daarvan hebben we de aan / uit schakelaar netjes achterop gemonteerd, zie foto. Bij een revisie met de originele printen zullen we de originele potmeter laten zitten. Deze kan voor een meerprijs van 25 euro worden vervangen.



# BEDIENING

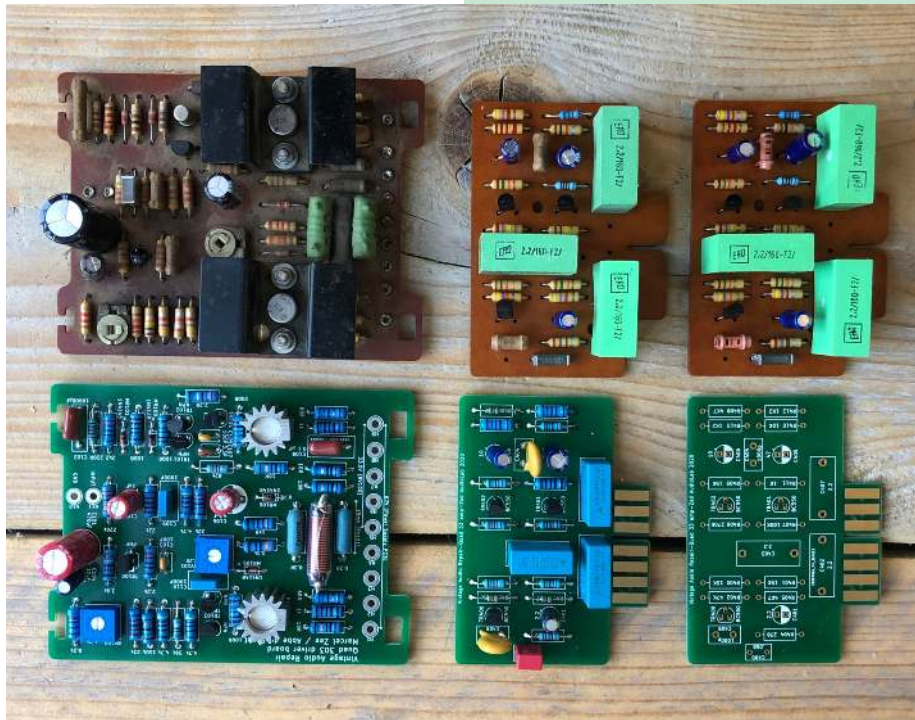
## QUAD 33 & 303

De overige knoppen zitten aan de voorkant en zijn groepsgewijs gelayout.

- Volume knop: Hiermee regelt u het volume van de muziek
- Balans schuifje: hiermee kunt u de balans tussen het L en R kanaal op subtiele wijze 6 dB verschuiven. Deze staat standaard in het midden
- ← MON, MON→ en STEREO knop: Hiermee kunt u kiezen tussen geluid uit de linker box (← MON), geluid uit de rechter box (MON→) of geluid uit beide boxen (STEREO). Deze staat standaard op stereo
- Disc, RADIO1, RADIO2, TAPE: Hiermee selecteert u de bron waar u naar wilt luisteren. Doorgaans is DISC de platenspeler, RADIO1 de (FM3) tuner, RADIO2 de CD-speler/streamer of iPhone en TAPE een extra ingang.
- Cancel, 5k, 7k, 10k: Hiermee selecteert u het kantelpunt van het regelbare hoog filter. In de cancel stand wordt de hele toonregeling gebypast. Deze staat standaard op Cancel.
- Slope regelaar: Met de slope regeling kunt u het hoog filter instellen. Het hoog filter werkt alleen als de 5k, 7k of 10k knop is ingedrukt. Deze staat standaard met het streepje recht omhoog.
- Bass en Treble regelaar: Wanneer de Cancel schakelaar niet is ingedrukt kunt u met deze regelaars de bass en treble in de muziek regelen. Deze staat standaard met het streepje recht omhoog.

# INSTEKKKAARTJES

QUAD 33 & QUAD 303



## Originele en nieuwe insteekkaartjes

Honderden keren hebben de mannen de Quad 33-303 set al onder handen genomen. Vaak zien ze verouderde printplaten waarvan de contact punten er ook slecht aan toe zijn. Als deze niet te redden zijn zullen wij bij een Standaard revisie originele printen uit onze donor apparatuur pakken, maar nieuw is in dit geval beter. Om die reden heeft Vintage Audio Repair samen met Zed Audiolab de printplaten exact nagemaakt!

# NUTTIGE PAGINA'S

QUAD 33-303-FM3

[Lees hier meer over de originele en nieuwe printplaten](#)

[Lees hier meer over de Quad set die wij reviseren /  
verkopen](#)

[Lees hier meer over de originele en nieuwe printplaten](#)

[Lees hier meer over FM](#)

[Lees hier meer over recappen](#)

[Lees hier meer over het 33 control center](#)

[Lees hier meer over onze geschiedenis met Quad](#)

# HANDLEIDINGEN

QUAD DIVERSEN



Super tof dat vintage Quad setje, maar wat maakt hem nou helemaal compleet? De originele handleiding! Aansluiten is je vast al gelukt met deze manual maar de beschrijvingen van vroeger zijn ook erg leuk om erbij te hebben! Beschikbaar in NL / EN.

# PRIJSLIJST

## QUAD



## QUAD for the closest approach of the original sound

Sinds 2011 houdt Vintage Audio Repair zich bezig met de revisie en reparatie van vintage audio apparatuur. Van meet af aan heeft het Engelse merk Quad een speciale plek in ons portfolio. Vele honderden sets spelen na een revisie bij ons weer dagelijks bij tevreden muzikliefhebbers. Soms zijn dat de eerste eigenaren, maar vaak ook kinderen of zelfs de kleinkinderen van de eerste eigenaar.

De combinatie van het eigenzinnige uiterlijk met het warme, nooit vermoeiende geluid maakt dat de Quad 2, 3 en 4 set door liefhebbers worden gezocht en gekoesterd. Ondanks dat veel exemplaren meer dan 40 jaar oud zijn, kunnen ze na een revisie bij ons nog vele jaren mee.

Tijdens een revisie vervangen we alle verouderde onderdelen en voeren we kleine modificaties door zodat de set beter tot zijn recht komt in combinatie met moderne bronnen zoals een CD speler en een streamer. Naast standaard revisies gebaseerd op de originele printplaten biedt Vintage Audio Repair sinds kort ook de mogelijkheid om de 33, 303 en 405-2 van nieuwe printplaten te voorzien waarmee we uw versterkers echt tot nieuwstaat restaureren. Door onze ervaring en de gebruikte materialen kunnen we op alle revisies of verkopen 1 jaar schriftelijke garantie geven.

Wij zijn voor de Quad versterkers op zoek gegaan naar waardige speakers die naadloos aansluiten bij de typische Quad sound. We zijn uitgekomen op twee speakers die beiden de unieke sound van een Quad set volledig tot hun recht laten komen. In een kleine setup raden we de Richmond Anniversary Limited Edition van harte aan. Deze hoogwaardige weergever is klein van stuk maar laat niets aan de verbeelding over. Echt een speaker voor fijnproevers. De Wharfedale Linton Heritage is de ideale speaker om in een flinke woon- of luisterkamer te plaatsen. De Linton speakers hebben inmiddels al vele lovende recensies gekregen en halen werkelijk alles uit uw Quad setup.

Voor liefhebbers die de vintage sound van een Quad installatie willen combineren met moderne streaming functionaliteit bieden we een hele mooie oplossing: De Audiolab 6000N. Deze elegante, hoogwaardige streamer combineert gebruiksgemak met hoogwaardige geluidskwaliteit.

Voor vinyl liefhebbers biedt Vintage Audio Repair een scala aan vintage- en moderne draaitafels. Thorens en Lenco zijn onze specialiteiten, we hebben altijd meerdere Thorens en Lenco platenspelers demonstratie klaarstaan.

# PRIJSLIJST

## QUAD

### Prijzenlijst



#### Verkoop

Castle Richmond Anniversary Limited Edition (set)	798,-
Wharfedale Linton heritage (set, inclusief stands)	1296,-
Audiolab 6000N Streamer / network player	499,-
Quad II set	2000,-
Quad 22	500,-
Quad FM1	400,-
Quad 33 standaard	300,-
Quad 33 met nieuwe insteek printen	350,-
Quad 303 standaard	375,-
Quad 303 nieuwe printen	525,-
Quad FM3	200,-
Quad 33-303 set standaard (+200,- voor FM3) inclusief alle benodigde kabels	650,-
Quad 33-303 set uitgebreid (+200,- voor FM3) inclusief alle benodigde kabels	800,-
Quad 50E (set met nieuwe printen, omgebouwd naar gangbare in- en uitgangen)	1000,-
Quad 44 (indien voorradig)	400,-
Quad 405(-2) standaard	375,-
Quad 405-2 met nieuwe amplifier modules	595,-

*\* We streven er naar om bovenstaande sets altijd op voorraad te houden, informeer naar de beschikbaarheid. Alle bovengenoemde apparatuur wordt voor aanvang van de verkoop grondig gereviseerd. De kasten en fronten worden, indien nodig, opnieuw gespoten in de originele kleur. Alle benodigde kabels om de set te kunnen gebruiken worden meegeleverd, inclusief een VAR-handleiding.*

#### Reparatie & revisie

Quad II	375,-
Quad 22	375,-
Quad FM1	350,-
Quad 33 standaard	175,-
Quad 33 met nieuwe insteek printen	250,-
Quad 303 standaard	200,-
Quad 303 nieuwe printen	350,-
Quad FM3	75,-
Quad 33-303 set standaard (+75 voor FM3)	325,-
Quad 33-303 set uitgebreid (+75 voor FM3)	575,-
Quad 34	175,-
(enkel de laatste versie met cinch aansluitingen)	
Quad 405 standaard	225,-
Quad 405-2 standaard	225,-
Quad 606	275,-
Quad 405-2 nieuw (405 wordt omgebouwd naar 405-2)	425,-
Spuiten / poedercoaten kap of front op aanvraag.	

*\*Op alle door ons verkochte of gereviseerde Quad apparatuur zit 1 jaar schriftelijke garantie.*

#### Kabels

Voedingskabel 33 - 1.5 meter	35,-
Voedingskabel 303 / FM3 - 1 meter	35,-
DIN4 - DIN4 kabel	
1 meter high quality	37,50
DIN5 - DIN5 kabel	
1 meter high quality	37,50
DIN5 - 4x cinch kabel	
1 meter standaard	15,-
DIN5 - 2x cinch kabel	
1 meter high quality	37,50
DIN5 - 4x female cinch kabel	
0.5 meter standaard	15,-
DIN5 - 2x female cinch kabel	
0.5 meter high quality	37,50
DIN5 - minijack kabel	
1 meter high quality	37,50
Speakerkabels met vergulde Nakamichi banaan connectoren en OFC Oehlbach speaker kabels prijs op aanvraag.	

*\*Alle bovenstaande kabels worden gemaakt met van Damme OFC silver plated twisted pair afgeschermde kabel en hoogwaardige connectoren.*

# FOTO'S

QUAD 33 & 303



Vintage Audio Repair  
Steegoversloot 54 3311 PP Dordrecht  
[info@vintageaudiorepair.nl](mailto:info@vintageaudiorepair.nl)